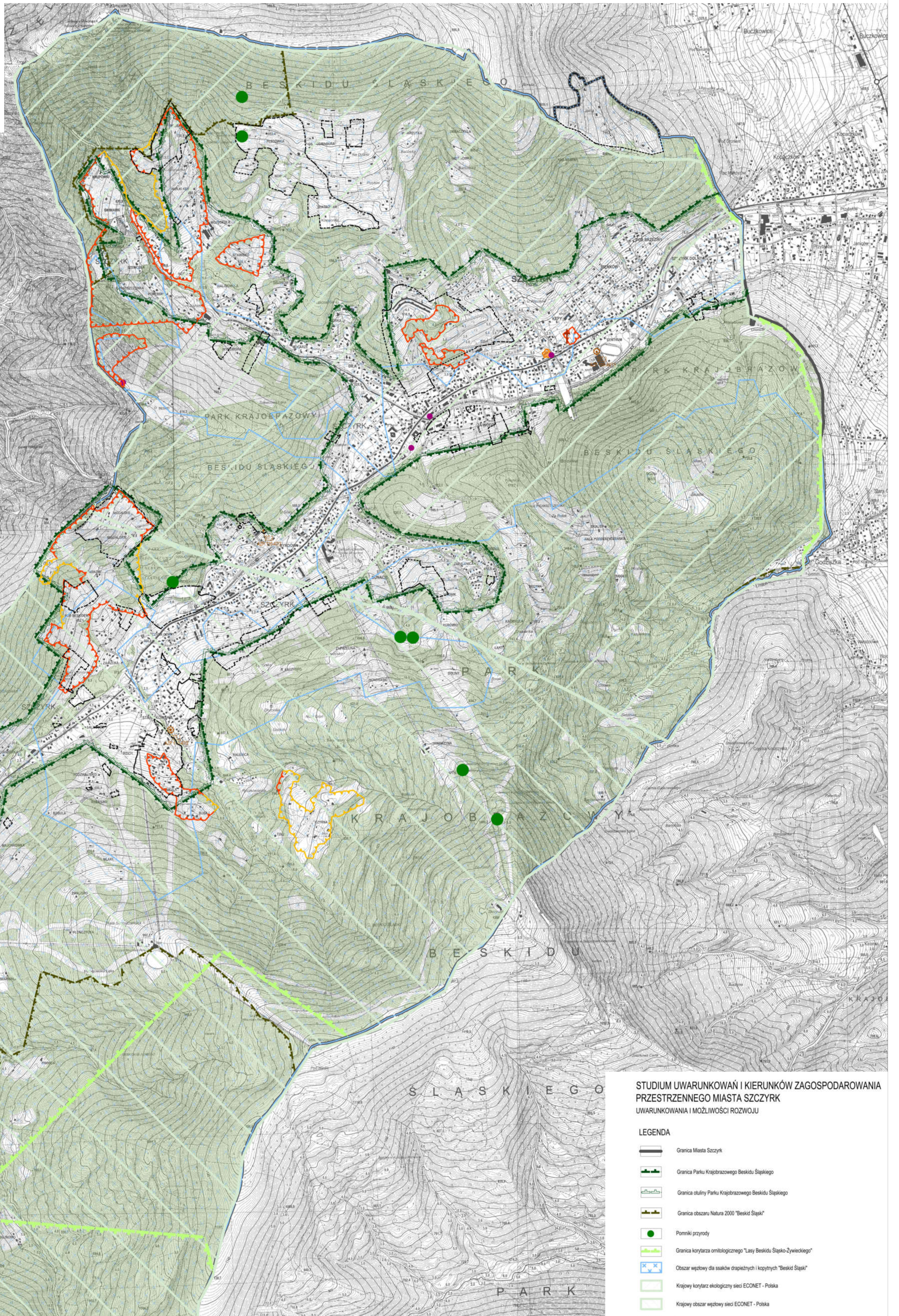


ZMIANA STUDIUM UWARUNKOWAŃ I KIERUNKÓW ZAGOSPODAROWANIA PRZESTRZENNEGO MIASTA SZCZYRK UWARUNKOWANIA I MOŻLIWOŚCI ROZWOJU

RYS. 2
ZASOBY PRZYRODNICZE I KULTUROWE -
OBSZARY I OBIEKTY CHRONIONE

SKALA 1:10 000



STUDIUM UWARUNKOWAŃ I KIERUNKÓW ZAGOSPODAROWANIA
PRZESTRZENNEGO MIASTA SZCZYRK
UWARUNKOWANIA I MOŻLIWOŚCI ROZWOJU

LEGENDA

- Granica Miasta Szczyrk
- Granica Parku Krajoobrazowego Beskidu Śląskiego
- Granica otuliny Parku Krajoobrazowego Beskidu Śląskiego
- Granica obszaru Natura 2000 "Beskid Śląski"
- Pomniki przyrody
- Granica korytarza ornitologicznego "Lasy Beskidu Śląsko-Zywieckiego"
- Obszar węzłowy dla ssaków drapieżnych i kopytnych "Beskid Śląski"
- Krajowy korytarz ekologiczny sieci ECINET - Polska
- Krajowy obszar węzłowy sieci ECINET - Polska
- Lasy
- Stanowiska archeologiczne
- Strefy ochrony stanowisk archeologicznych z miejscowych planów zagospodarowania przestrzennego
- Strefy ochrony zabytków nieruchomych wpisanych do rejestru z miejscowych planów zagospodarowania przestrzennego
- Granica strefy ochrony konserwatorskiej z miejscowych planów zagospodarowania przestrzennego
- Granica pozostałych proponowanych stref ochrony konserwatorskiej
- Zabytkowe omentarze
- Obiekt wpisany do rejestru zabytków
- Dobra kultury współczesnej

ZMIANA STUDIUM UWARUNKOWAŃ I KIERUNKÓW
ZAGOSPODAROWANIA PRZESTRZENNEGO MIASTA SZCZYRK
UWARUNKOWANIA I MOŻLIWOŚCI ROZWOJU

LEGENDA

- Granica Miasta Szczyrk
- Granice obszarów objętych opracowaniem zmiany studium
- Obszar węzłowy dla ssaków drapieżnych i kopytnych "Beskid Śląski"
- Lasy